



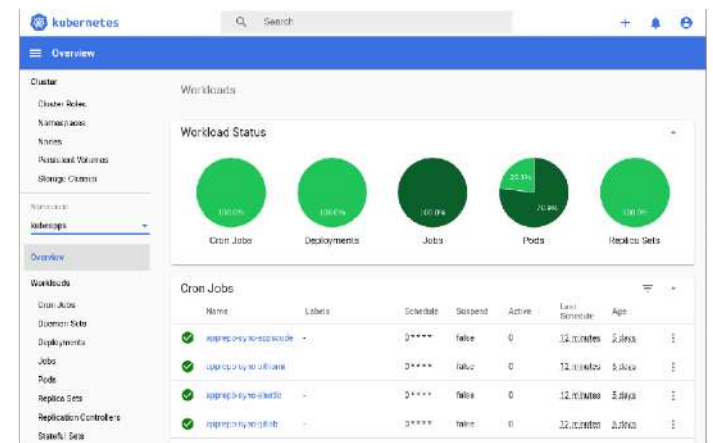
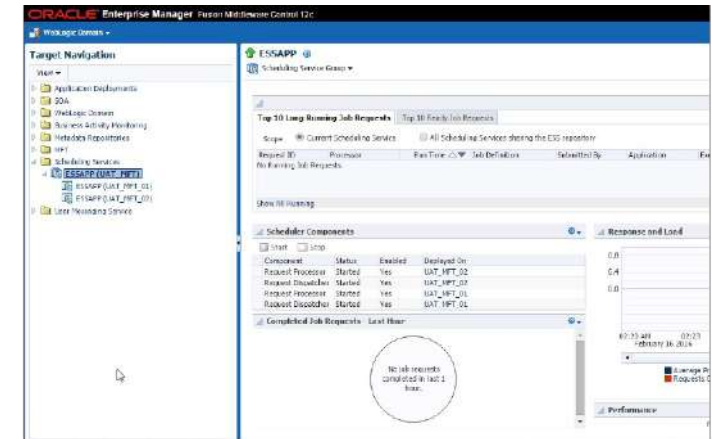
Inpolus Scheduler

**Менеджер сценариев – корпоративный
планировщик задач**

127287, Москва, 2-я Хуторская 38А, стр. 9
+7 (495) 274-01-91
info@inpolus.ru
www.inpolus.ru

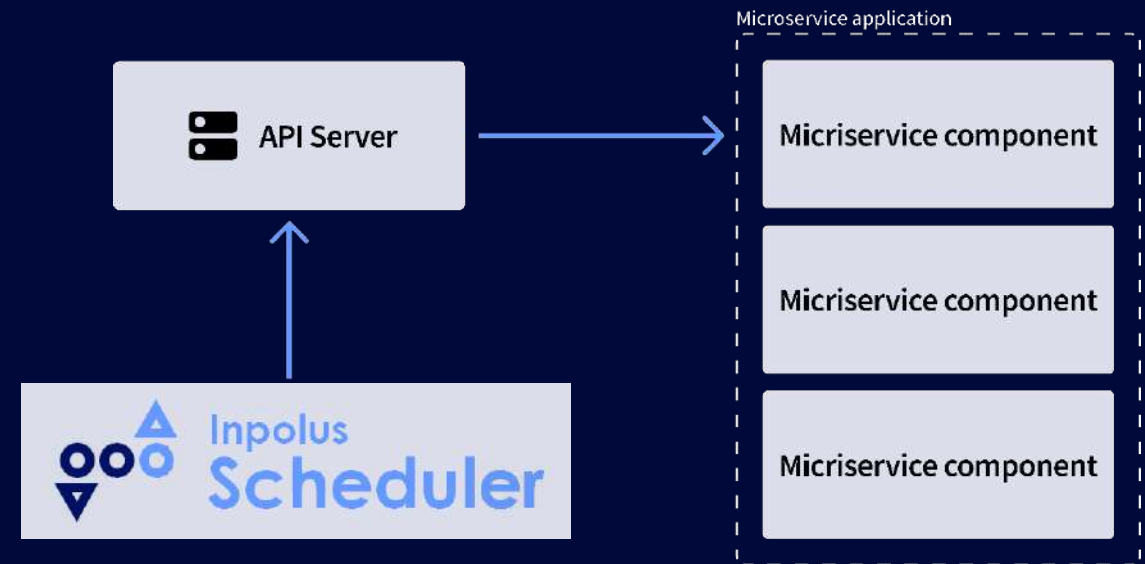
Проблема:

- Отсутствие единой корпоративной системы управления запуском сервисов и заданий по расписаниям и событиям
- В каждой компании существует несколько различных реализаций системы запуска сервисов и заданий по расписанию: в интеграционных платформах это, например, Oracle SOA Suite Enterprise Scheduler; в инфраструктуре микросервисов – Kubernetes Cron Jobs; в составе бизнес-систем – собственная разработка на базе различных языков программирования.
- При этом используются различные технологии, отсутствует единое место управления, единое протоколирование и трассировки, все системы имеют различные возможности отказоустойчивости и масштабирования. Это вызывает трудности при разработке и значительно увеличивает трудозатраты при организации поддержки, разбора и устранения инцидентов, требует наличия технических специалистов по всем используемым системам.

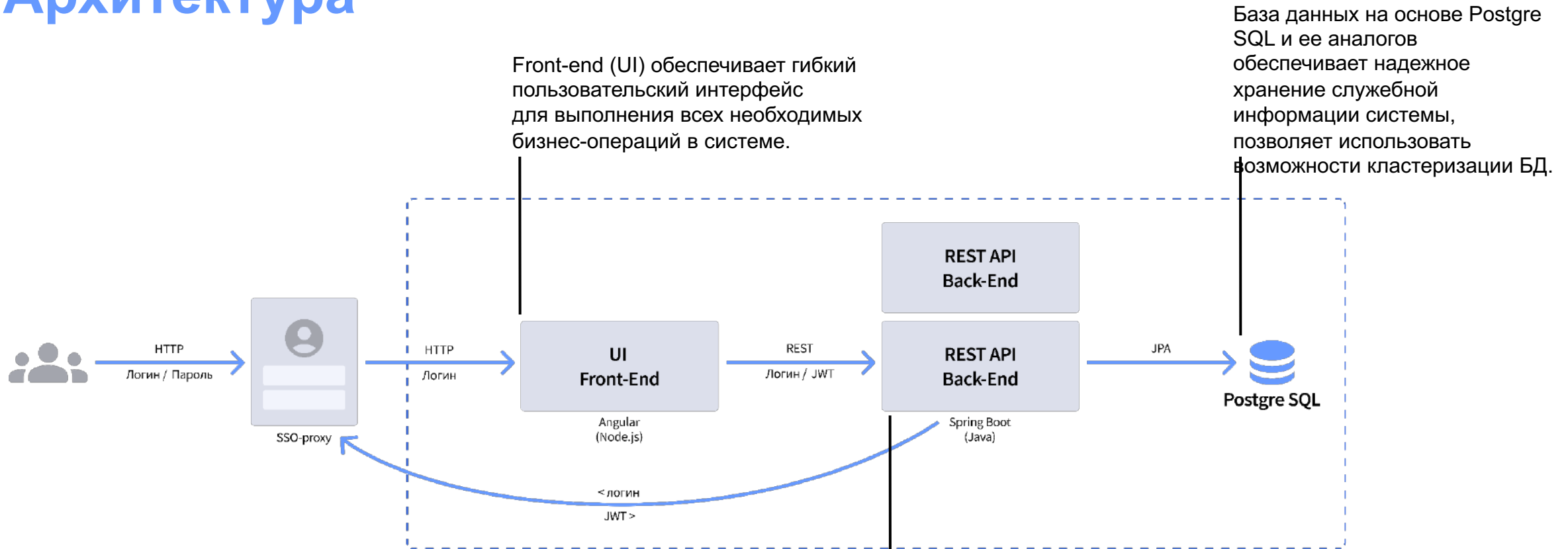


Решение: Единый корпоративный планировщик задач Inpolus Scheduler

- Единая унифицированная среда управления запусками по расписанию и событиям.
- Предоставление стандартных платформенных сервисов: протоколирование, трассировка, сбор статистики, мониторинг.
- Предоставление возможности масштабирования как вертикального, так и горизонтального.
- Упрощение поддержки, анализа проблем.



Менеджер сценариев Inpolus Scheduler. Архитектура



Front-end (UI) обеспечивает гибкий пользовательский интерфейс для выполнения всех необходимых бизнес-операций в системе.

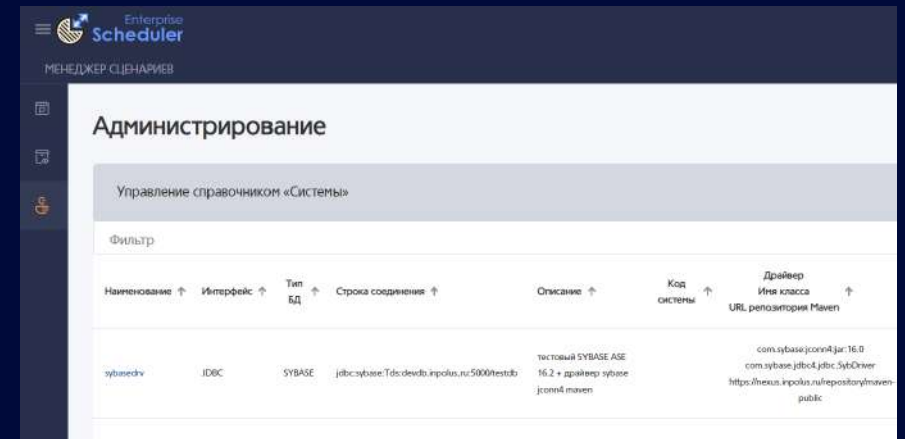
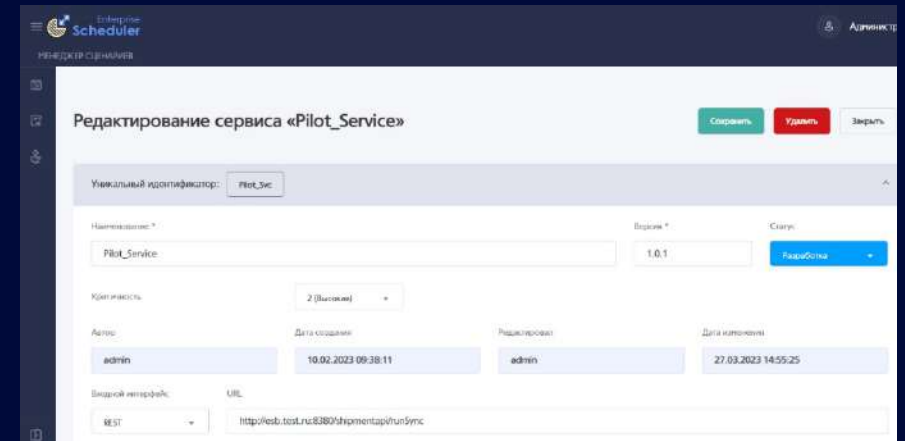
База данных на основе PostgreSQL и ее аналогов обеспечивает надежное хранение служебной информации системы, позволяет использовать возможности кластеризации БД.

Back-end + REST API обеспечивает весь необходимый бизнес-функционал с возможностью его использования как программно, так и через имеющийся пользовательский интерфейс, а также сбор статистики работы.



Менеджер сценариев. Функциональные ВОЗМОЖНОСТИ

- Администрирование справочника смежных систем, которые предоставляют сервисы для запуска по расписанию или событию. Возможность влиять на запуск сервисов настройкой состояния смежной системы в справочнике (временная остановка и запуск всех сервисов, связанных с определенной системой).
- Возможность ведения справочника сервисов для запуска по расписанию или событию для последующего использования при настройке расписаний.
- Возможности интеграции с Реестром сервисов по справочникам смежных систем и сервисов.



Менеджер сценариев. Функциональные возможности

- Гибкий поиск по названию, описанию и ключевым словам.
- Создание/изменение/удаление и управление состоянием расписаний по запуску разнообразных сервисов (SOAP, REST). Возможна реализация поддержки иных протоколов.
- Привязка к справочнику систем.
- Поддержка формата CRON, простого периодического запуска, запуска по событиям в БД.
- Возможность параметризации вызова сервиса при запуске задания.
- Возможность настраивать приоритезацию заданий, необходимость параллельного исполнения и степени параллелизма, таймауты ожидания, подход к обработке ошибок и таймаутов/повторную обработку при сбоях.
- Настраиваемый срок жизни информации о заданиях в служебной БД.

Новое расписание

Выключено

Сохранить Удалить Закрыть

Наименование *

Тестовое расписание

Сервис/Версия *

Pilot_Service/1.0.1 (REST POST)

Уникальный идентификатор сервиса

Pilot_Svc

URL сервиса (по умолчанию)

URL сервиса (по указанию)

http://esbdev.inpolz.ru:8380/shipmentapi/runSync

Выключено

Запустить сейчас

Задания

Мониторинг

Лог

0 (низкий)

Большее значение означает более высокий приоритет

0 (Низкая)

Данные запроса (JSON)

Данные запроса переопределены

Сбросить

```
1- {
2-   "scenCall": {
3-     "scenName": "unique_id%",
4-     "callerIp": "%ext_addr%",
5-     "params": {
6-       "param": {
7-         "name": "SHOP_CODE",
8-         "value": "1147",
9-       }
10-    }
11-  }
12- }
```

Правила подстановки:

- %trace_id% - идентификатор трейса по стандарту Jaeger (значение всего uber-trace-id из описания)
- %span_id% - идентификатор спана по стандарту Jaeger (значение span-id из описания)
- %ext_addr% - внешний адрес REST API
- %ip_addr% - IP адрес хоста, от которого происходит вызов
- %trace_id% - ID трейса



Менеджер сценариев. Функциональные возможности

- Управление очередью заданий:
- Поиск и фильтрация.
- Просмотр содержимого запроса при вызове сервиса по расписанию или событию.
- Возможность повторного запуска «вручную» с теми же данными запроса.
- Возможность смены приоритета задания.
- Возможность просмотра протоколов и трассировки задания.

Просмотр данных запроса для расписания "новый тест - активатор MSSQL", ИД задания: 22460873

```
1- {}
2- "scenCall": {
3-   "scenName": "UID-70",
4-   "callerIp": "string",
5-   "params": {
6-     "param": [
7-       {
8-         "name": "string",
9-         "value": "string".

```

Закреть

Очередь заданий

Показываю результаты по фильтру 26.03.2023 15:00 для поля "Время запуска" (X)

ID задания	Расписание	Секунды/Время	Тип	Левый запуск	Время запуска	Длительность выполнения, сек.	Тип запуска (без активации)	Приоритет	Статус	Повторы	Инцид.
22460873	новый тест - активатор MSSQL	UID-70 проверка баланса сервиса1.0.0	активатор	БД	27.03.2023 15:00:00	1	активатор БД	4	Выполнено	0	dev@polus.ru 7799
22460872	активатор MSSQL	UID-70(работает) - Сервис с длительной работой, из-за которого не передается информация на экран1.0.0	активатор	БД	27.03.2023 15:00:00	1	активатор БД	0	Выполнено	0	dev@polus.ru 7799
22460874	новый тест - активатор MSSQL	UID-70 проверка баланса сервиса1.0.0	активатор	БД	27.03.2023 15:00:00	1	активатор БД	0	Выполнено	0	dev@polus.ru 7799
22460871	Активатор MSSQL	UID-70(работает) - Сервис с длительной работой, из-за которого не передается информация	расписание	БД	27.03.2023 15:00:00	0	по расписанию	1	Выполнено	0	dev@polus.ru 7799

graylog

All messages
Found 6 messages in 56 ms, searched in 7 indices.
Results retrieved at 2023-03-27 15:11:30.

Add count to dashboard Save search criteria

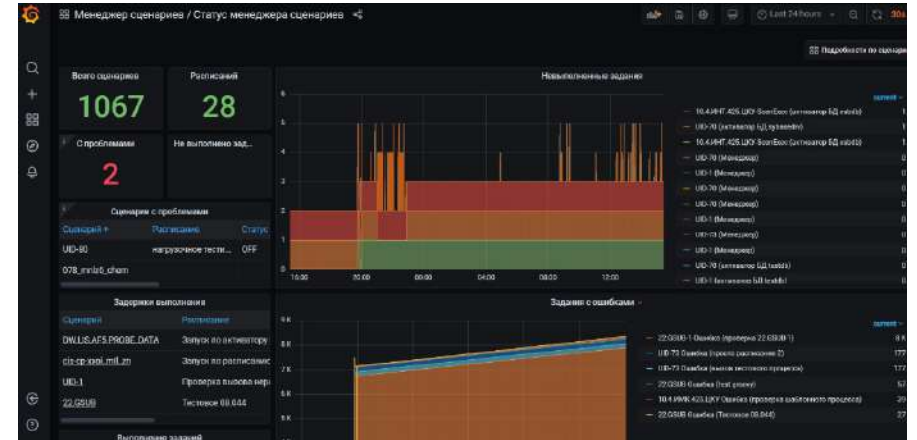
Fields Decorators

Timestamp	source	app_name	schedule_id
2023-03-27 15:00:47.316	dev@polus.ru	MMKScenarioManager	32
2023-03-27 15:00:47.316	dev@polus.ru	MMKScenarioManager	32
2023-03-27 15:00:47.264	dev@polus.ru	MMKScenarioManager	32



Менеджер сценариев. Функциональные ВОЗМОЖНОСТИ

- Предоставляет API для внешних систем, которое позволяет запускать задания программно, а также фиксировать состояние асинхронных заданий из смежных систем.
- Обеспечивает горизонтальное масштабирование системы за счет запуска нескольких экземпляров Менеджера сценариев и автоматического распределения выполняемых заданий.
- Предоставляет статистику работы в формате Prometheus с возможностью дальнейшей визуализации с помощью Grafana и уведомления о проблемах.

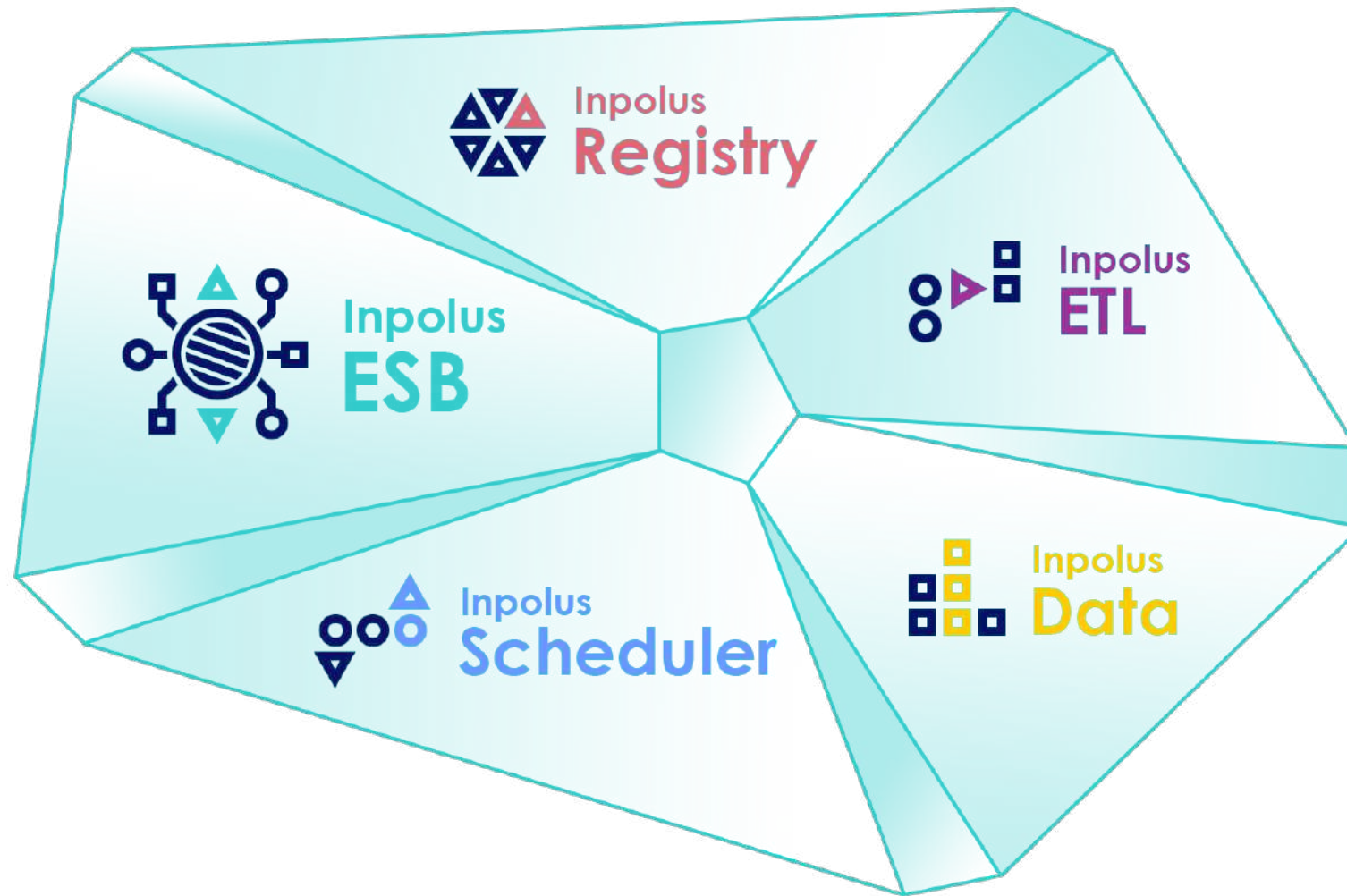


Преимущества:

- Собственная разработка компании Инполюс.
- Полностью российский продукт, поддерживается и развивается российской командой.
- Все исходные коды и компоненты, использованные в решении, размещаются на собственных ресурсах на территории России.
- Регистрация в Реестре отечественного ПО.
- Интегрируется с дополнительным программным обеспечением по управлению жизненным циклом сервисов, протоколированием мониторингом и трассировкой работы, обеспечивает сбор статистики.
- Поддерживает как вертикальное, так и горизонтальное масштабирование.
- Позволяет экспортировать информацию в различных форматах: xml, json, html.
- Простая и удобная система лицензирования.
- Надежная техническая поддержка.
- Уже более 2-х лет эксплуатируется крупными заказчиками.



Экосистема INPOLUS Integration Platform



О компании

ООО «Инполюс» - российская ИТ компания, с 2009 года поставляет решения, услуги и программное обеспечение в области консалтинга, ИТ сервисов и интеграционных технологий со специализацией по следующим направлениям:

- Внедрение и сопровождение собственной корпоративной интеграционной (сервисной) платформы Inpolus Integration Platform (Enterprise Service Bus, ESB) , которая позволяет централизованно управлять жизненным циклом сервисов предприятия и обеспечивает гарантированное взаимодействие всех компонентов информационных систем организации.
- Разработка специализированных прикладных сервисов и систем, базирующиеся на принципах сервис-ориентированной архитектуры (Service Oriented Architecture, SOA), в том числе систем автоматизации бизнес-процессов (Business Process Management System, BPMS).
- Решения в области Искусственного Интеллекта.
- ИТ консалтинг и разработка приложений на заказ (JAVA, JavaScript, .NET, PHP).
- Разработка, внедрение и поддержка веб-проектов (HTML, CSS, JavaScript, Java, PHP, Symfony, Twig, Doctrine, произвольные SQL-БД).
- Оптимизация ИТ инфраструктуры. Разработка и внедрение технологических стандартов.
- Решения в области импортозамещения.
- Outstaffing, Outsourcing.
- Поставки лицензионного программного обеспечения.
- Оказание услуг технической поддержки.

15 лет успеха!



Больше информации:



<https://www.inpolus.ru/solutions>

